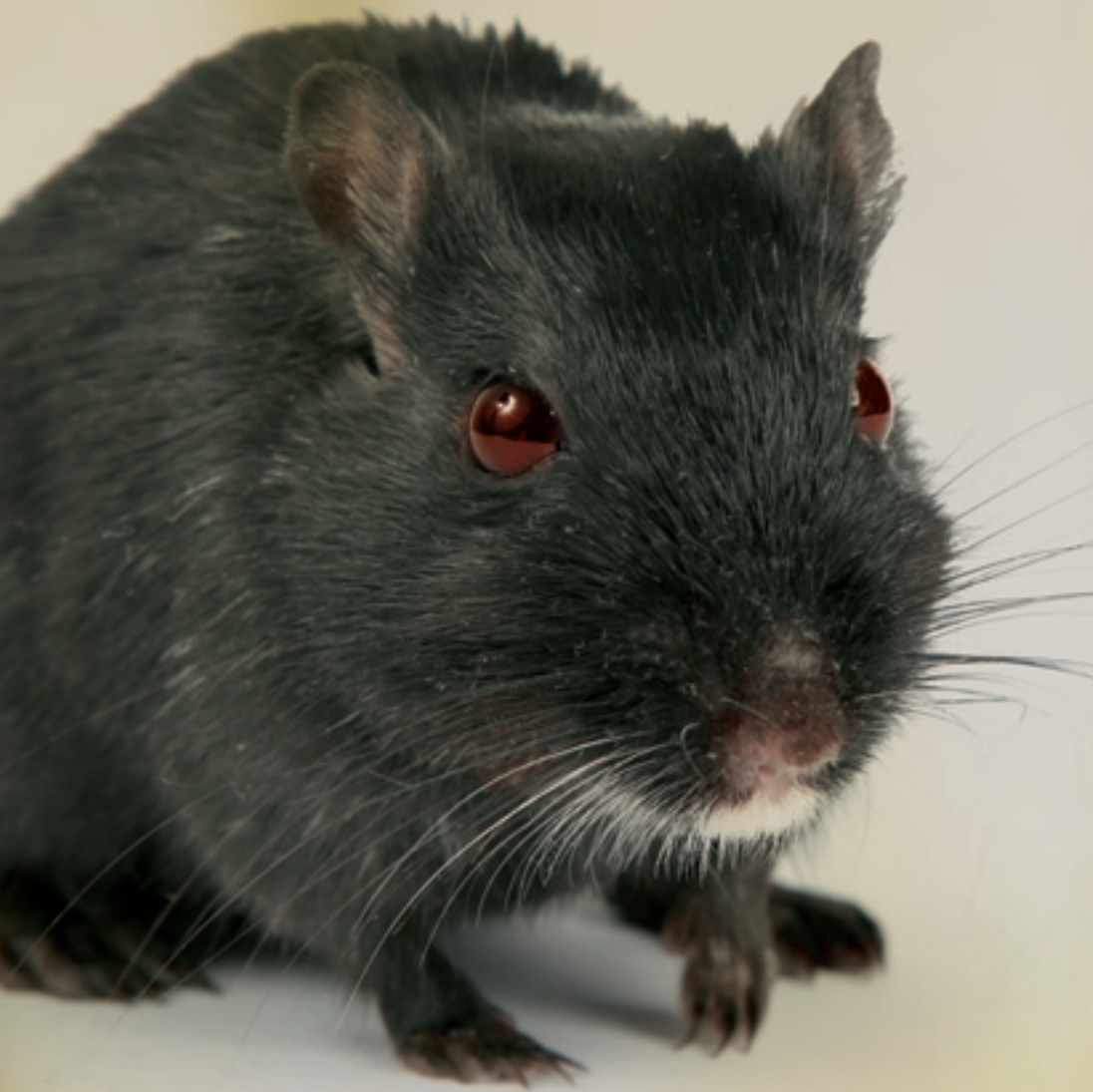


DER FEIND FRISST MIT!

WERDEN SIE AKTIV!



Der Ratten- und Mäusepirat



Haus + Hof



Mais



Kartoffeln



Getreide



Raps



Rüben



Sonderkulturen

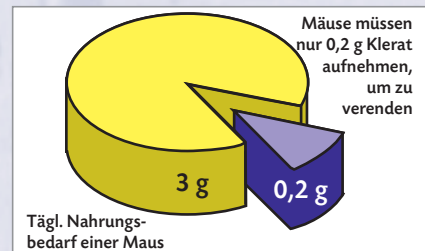
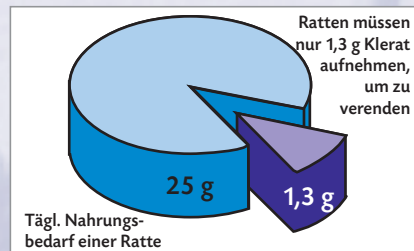
STÄHLER MACHT DIE ERNTE STARK

www.klerat.de

DIE KLERAT®-FAMILIE

QS
Qualitäts
Sicherung

- Mit dem modernen Wirkstoff Brodifacoum (Blutgerinnungshemmer der 2. Generation)
- Top wirksam auch gegen resistente Ratten- und Mäusestämme
- Klerat ist ein "single feed"-Köder – bereits eine einmalige Köderaufnahme führt in der Regel zum Tod
- Ausgesuchte Futterstoffe sorgen für eine unwiderstehliche, lang anhaltende Lockwirkung

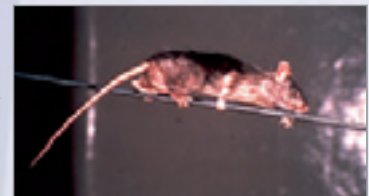


KENNEN SIE IHREN FEIND? – GUT ZU WISSEN FÜR EINE ERFOLGREICHE BEKÄMPFUNG

TYPISCH FÜR RATTEN

Bewegen sich auf immer gleichen Wegen und sind scheu

- Köderstellen sollten möglichst ortsfest aufgestellt werden
- Ratten müssen verdeckt fressen können (Klerat Rattenköder-Depot!)



TYPISCH FÜR MÄUSE

Sind neugierig; fressen geringe Mengen an vielen verschiedenen Stellen pro Nacht

- dichte Köderplatzierungen mit hochwirksamen Ködern sind notwendig



KLERAT-PRODUKTE

SIND EIN WICHTIGER
BAUSTEIN FÜR IHR
QUALITÄTS-MANAGEMENT

KLERAT GEHÖRT INS QUALITÄTSMANAGEMENT IHRES BETRIEBES!

In Qualitätsmanagementsystemen und Hygienevorschriften werden Transparenz und Rückverfolgbarkeit in Produktionsketten vom landwirtschaftlichen Betrieb über die Verarbeitungsprozesse bis hin zum Endverbraucher vorausgesetzt. Die Klerat-Produkte sind auf ihre Sicherheit für Menschen und Umwelt umfassend getestet. Sie haben eine langfristige Zulassung als Biozid und Pflanzenschutzmittel (nach Richtlinien des Bundesministeriums).

KLERAT® – DER RATTEN- UND MÄUSEPIRAT

IMMER DEN RICHTIGEN KÖDER - FÜR JEDE SITUATION MIT QUALITÄT UND SICHEREM ERGEBNIS

KLERAT® HAFERFLOCKENKÖDER

DER KLASSISCHE SCHÜTTKÖDER FÜR (FAST) ALLE FÄLLE

Wirkstoff: 0,05 g/kg Brodifacoum

- Leicht und flexibel auszubringen
- Äußerst leichte Köderannahme/hohe Attraktivität

Packungsgröße	Art.-Nr.
250 g	Faltschachtel 6111
500 g (2 x 250 g)	Faltschachtel 6112
48 x 500 g	Display 6119
2,5 kg	Eimer 6114
10 kg	Eimer 6116



KLERAT® RATTEN-WACHSBLOCK

DER KOMPAKTE FORMKÖDER MIT 70% WEIZEN – RESISTENT GEGEN NÄSSE UND SCHIMMEL

Wirkstoff: 0,05 g/kg Brodifacoum

- Auslegefertiger Formköder gegen Wanderratten und Feldmäuse
- Durch Vorstanzung sehr leicht zu sichern
- Geeignet auch für feuchte Umgebungsbedingungen

Packungsgröße	Art.-Nr.
200 g	Faltschachtel 6121
400 g	Faltschachtel 6122
1 kg	Eimer 6125
2,5 kg	Eimer 6124
10 kg	Eimer 6126



KLERAT® RATTEN- U. MÄUSEPELLET

DIE IDEALE KOMBINATION AUS SCHÜTTKÖDER UND SAUBERER PELLETFORM

Wirkstoff: 0,05 g/kg Brodifacoum

- Pressköder in Pellet-Form optimiert das natürliche Fressverhalten
- Wirkt auch gegen resistente Ratten- und Mäusestämme
- Einfaches, sicheres und sauberes Auslegen in Köderstationen

Packungsgröße	Art.-Nr.
500 g (2 x 250 g)	Faltschachtel 6194



KLERAT® RATTENKÖDER-DEPOT

- Sichere Platzierung von Schütt- und Formködern
- Leichter Zugang für alle Schädner, aber kein Zugriff für Kinder und Haustiere
- Abschließbar und zusätzlich gegen Wegtragen an Boden und Wand zu befestigen

Art.-Nr.
Klerat® Rattenköder-Depot (grün) 6131



Die attraktiven Köder in der Box ausgelegt

Mit 2 gefederten Schließern und einem Spezialschlüssel Unbefugte können nicht an den Köder gelangen

Herausnehmbare Fixier-Spieße gegen das Verschleppen der Köder

VIER SCHRITTE ZUR ERFOLGREICHEN BEKÄMPFUNG VON RATTEN UND MÄUSEN



1. Vorköderung

• Ca. 1 Woche ein Ködermittel ohne Wirkstoff (z. B. handelsübliche Haferflocken, Brotreste) auslegen, um Laufwege festzustellen.



2. Bekämpfungsphase

• Über einen ausreichenden Zeitraum (ca. 2–3 Wochen) konsequent bekämpfen; ständig Köder nachfüllen.

Gegen Ratten: Alle 10 m eine Köderstelle einrichten (2 Wachsböcke bzw. 50–100 g Haferflockenköder; bei starkem Befall: alle 5 m und/oder 200–250 g).

Gegen Mäuse: Alle 2 m eine Köderstelle einrichten (1–2 Wachsböcke bzw. 20–50 g Haferflockenköder).

• Gleichzeitige Bekämpfung in allen befallenen Räumen durchführen,

besonders entlang von Wänden.

• In Klerat-Köderboxen können die Tiere ungestört fressen; gleichzeitig bleibt der Köder für Kinder und Haustiere unzugänglich.

• Es kann einige Zeit dauern (bis zu 2–3 Wochen), bis die Köderstation von Ratten angenommen wird.



3. Dokumentation

Einen **Lage- und Kontrollplan** anlegen (siehe unten).



4. Nachkontrolle

Um einen erneuten Befall zu verhindern, sollten Sie nach der erfolgreichen Bekämpfung stellenweise Köder auslegen, um den Befall rechtzeitig zu erkennen.



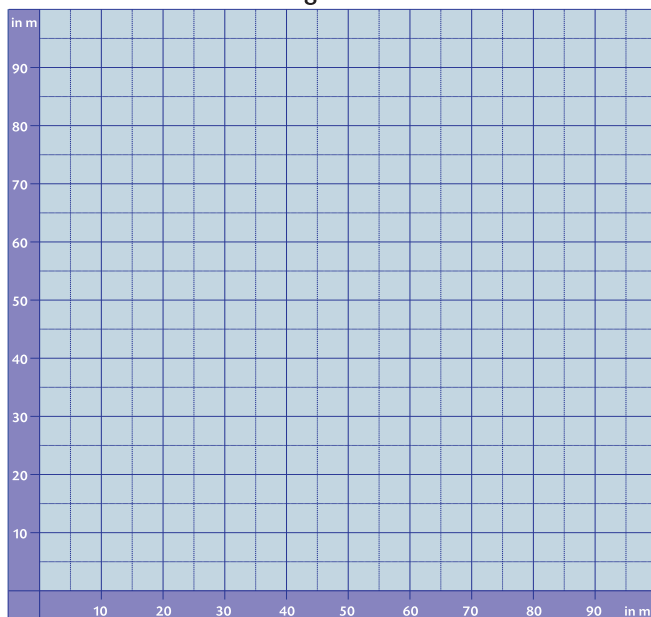
Klerat Wachsblock nach 2 Tagen

Klerat Wachsblock nach 3 Tagen

Klerat Wachsblock nach 5 Tagen

Nach ca. 4–7 Tagen verenden die Schädner schmerz- und lautlos

Lageskizze



Zeichnen Sie hier Ihre Hofstelle ein mit folgenden Teilen:

- Wohngebäude, Schuppen usw.
- Stallungen
- Futterlager (z. B. Silofläche)
- dichter Bewuchs (Büsche, Bodendecker usw.)
- Material (gestapeltes Baumaterial, Reifen usw.)
- Gewässer

Aktionsplan

Köderstelle	Menge ausgelegter Klerat-Köder							
	Nummerierung aus dem Bekämpfungsplan	Beginn Erstauslage Datum	nach 1 Woche		nach 2 Wochen		nach 3 Wochen	
			noch vorhanden	zusätzlich ausgelegt	noch vorhanden	zusätzlich ausgelegt	noch vorhanden	zusätzlich ausgelegt
1								
2								
3								
4								
5								
6								
7								
8								
9								
10								
11								
12								
13								
14								
15								
16								
17								
18								
19								
20								
Tote Nager gefunden								

Diese praktische Klerat-Lageskizze und den Aktionsplan können Sie unter www.klerat.de herunterladen.

Diese Druckschrift dient der Information. Sie ersetzt nicht das Lesen der ausführlichen Gebrauchsanleitung. © reg. Marke der Hersteller